

aselsan



SÜRÜŞ VE SEVİYELEME ASİSTANI



SÜRÜŞ VE SEVİYELEME ASİSTANI HMI EKRAM ÖZELLİKLERİ

ELEKTRİKSEL ÖZELLİKLER

ÇALIŞMA GERİLİMİ	9-32VDC
ÇALIŞMA AKIMI	~100mA
İLETİŞİM ALTYAPISI	RS485 / CANBUS / WIFI
KONNEKTÖR TİPİ	4'LÜ MIKE

YARDIMCI ARAYÜZLER

DİJİTAL ÇIKIŞ	4 KANAL 12-24V+ 3A P KANAL MOSFET
DİJİTAL GİRİŞ	4 KANAL 12-24V+ İZOLELİ GİRİŞ
ANALOG GİRİŞ	4 KANAL 4-20mA
DAHİLİ SESLİ UYARI	VAR
MICRO SD DESTEĞİ	VAR (Max. 32 GB)
RTC	VAR
GEÇMİŞ KAYITLARI TUTMA VE AKTARMA	VAR

EKRAM ÖZELLİKLERİ

EKRAM BOYUTU	4,3" TFT RES. TOUCH
EKRAM ÇÖZÜNÜRLÜĞÜ	480 X 272
EKRAM RENGİ	65535 RENK
EKRAM PARLAKLIĞI	230 NIT
AYDINLATMA TİPİ	LED
AYDINLATMA ÖMRÜ	~30.000 SAAT

MEKANİK ÖZELLİKLER

ÜRÜN MALZEMESİ	ABS
ÜRÜN RENGİ	SİYAH
AĞIRLIK	~ 450 gr
DIŞ ÇERÇEVE ÖLÇÜSÜ	180mm X 130mm X 50mm
MONTAJ ÖLÇÜSÜ	164mm X 116mm X 90mm

SÜRÜŞ VE SEVİYELEME ASİSTANI EĞİMLER ÖZELLİKLERİ

ELEKTRİKSEL ÖZELLİKLER

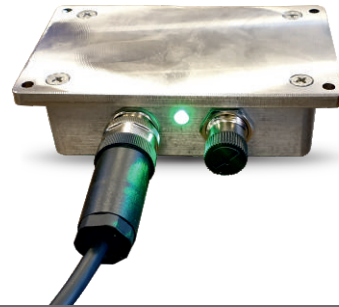
ÇALIŞMA GERİLİMİ	9-32VDC
ÇALIŞMA AKIMI	~20mA
İLETİŞİM ALTYAPISI	RS485 / CANBUS / BLUETOOTH 2.0
KONNEKTÖR TİPİ	TE #T4110502051-000

SENSÖR AÇI SKALASI VE (HASSASİYET)

ROLL EKSENİ	±90° / (0,0625°)
PITCH EKSENİ	±180° / (0,0625°)
YAW EKSENİ	0~360° / (0,0625°)

MEKANİK ÖZELLİKLER

ÜRÜN MALZEMESİ	ALÜMİNYUM + PASLANMAZ ÇELİK
ÜRÜNÜN RENGİ	RAL5002 (STANDART)
DOLGU MALZEMESİ	SİLİKON ELSTOMER
AĞIRLIK	~ 660 gr
ÜRÜN BOYUTLARI	115mm X 87 X 31mm



SENSÖR ÖZELLİKLERİ

SENSÖR ÇIKIŞ VERİLERİ	QUATERNION
	EULER ANGLE
	ROTATION VECTOR
	LINEAR ACCELERATION
	GRAVITY
	HEADING
	3 AXIS GYROSCOPE
	3 AXIS ACCELEROMETER
İVMEÖLÇER	±2G ~±16G 14bit
GYROSKOP	±125°/s ~ ±2000°/s 16 bit
MANYETOMETRE	±1300µT (x-y), ±2500µT (z)

MACUNKÖY TESİSLERİ

Mehmet Akif Ersoy Mahallesi İstiklal Marşı Caddesi No: 16, 06200 Yenimahalle-Ankara, Türkiye
Tel : +90 (312) 592 60 00 Faks : +90 (312) 354 13 02

AKYURT TESİSLERİ

Balıkhisar Mahallesi Koca Seyit Onbaşı Caddesi No: 1 Akyurt-Ankara P.K. 20 Akyurt, 06750 Ankara, Türkiye
Tel : +90 (312) 847 53 00 Faks : +90 (312) 847 53 20

GÖLBAŞI TESİSLERİ

Konya Yolu 8. Km, Oğulbey Mah. 3051. Sok. No:3, 06830 Ankara, Türkiye
Tel : +90 (312) 592 60 00 Faks : +90 (312) 592 60 06